

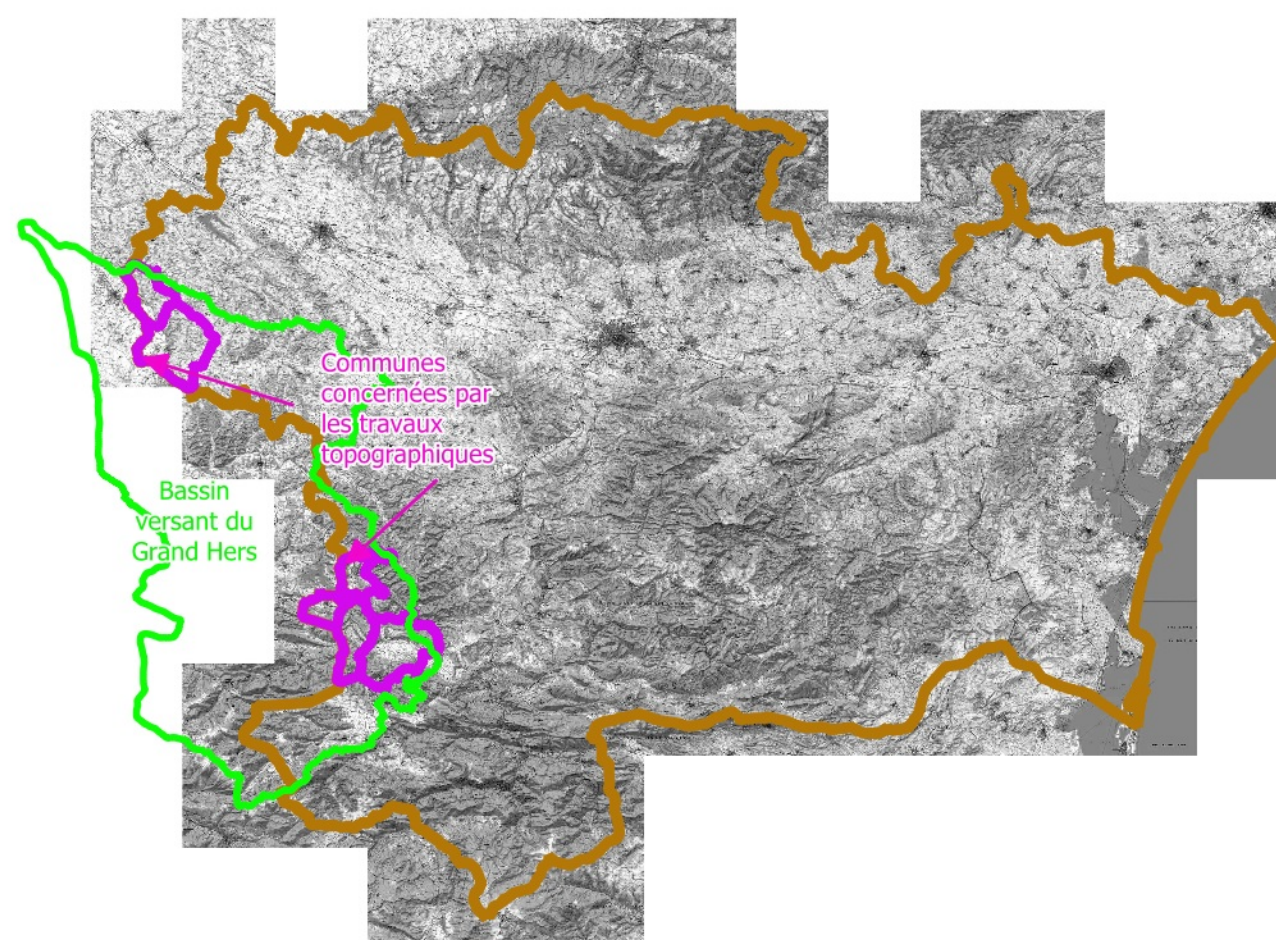
Dossier de Consultation

Annexe 2 : Travaux topographiques à réaliser

1:17 500

Juillet 2025

Plan de situation



Légende

- Profils en travers du lit mineur à réaliser
- Ouvrages à lever
- Fonds de plan
- Communes faisant l'objet de l'étude hydraulique du bassin versant du Grand-Hers
- Limite départementale de l'Aude
- Bassin versant du Grand Hers

DDTM 11
Service Risques, Sécurité Routières,
Constructions
Unité Prévention et Réduction des
Risques

© IGN-SCAN 25©

